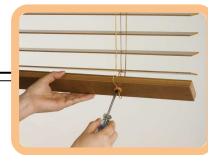


25 mm幅スラット・ループ操作

NEW



高さ調節機能付

ループ操作 ギアが入っているため、幅広のブラインドでもラクラク操作。
ループを長くすれば、高所の窓にも使えます。

25 mm幅 小窓にすっきり納まるコンパクトな設計が魅力。
小物を飾りたい出窓や、ちょっとした目隠しにもおすすめです。



間仕切り：25mm・ループ操作 / 小窓：25mm・ポール操作 TW-4513 ナチュラル

価格表

(単位：円)

幅(cm) 高さ(cm)	58 ~80	81 ~100	101 ~120	121 ~140	141 ~160	161 ~180	181 ~200
50~80	33,500	37,300	40,600	44,600	47,000	50,000	54,700
81~120	38,200	41,000	45,700	52,700	56,200	60,300	66,200
121~150	42,900	48,800	54,600	60,800	65,300	70,700	77,600
151~180	45,400	52,200	58,300	65,200	70,500	76,500	83,900
181~200	47,600	54,700	61,500	68,700	74,700	81,000	89,100
201~230	52,100	60,400	68,400	76,900	83,800	92,000	102,300
231~250	54,900	63,900	72,400	81,600	88,300	97,200	107,600

※掲載価格はメーカー希望小売価格(消費税抜き)です。取付費、工事費等は含まれておりません。

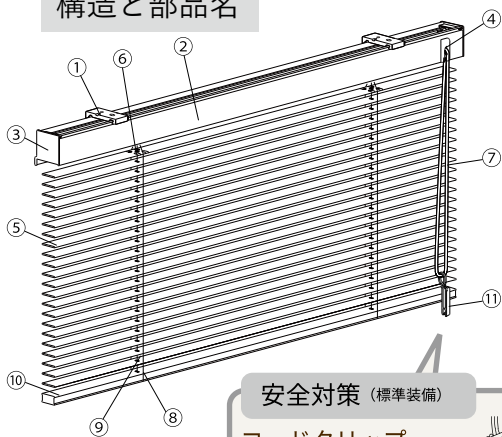
※ユーザー直送の場合は、別途運賃が生じます。

※ご注文は1cm単位でお受けいたします。※最大製作可能面積：5㎡

※高さ寸法は2cm程度の誤差が生じる場合がありますので、ご了承ください。

詳しくは「製品仕上り高さの目安」をご確認をお願いします。

構造と部品名



- ①取付けブラケット
- ②ヘッドボックス
- ③ボックスキャップ
- ④コードゲート
- ⑤スラット
- ⑥スラット押さえ
- ⑦操作コード
- ⑧ラダーコード
- ⑨昇降コード
- ⑩ボトムレール
- ⑪コードクリップ

部品仕様

部品名	材質	カラー
取付けブラケット	ステンレス合金・樹脂成形品	樹脂部：クリア
ヘッドボックス	アルミ押し出し形材	スラットカラーと同系色
スラット	バスイウッド材	6色
ボトムレール	バスイウッド材	6色
昇降コード・ラダーコード	化学繊維	スラットカラーと同系色

コード本数

製品幅	昇降コード	ラダーコード
58~80cm	2本	2本
81~130cm		3本
131~150cm		4本
151~200cm	3本	5本

ブラケット個数

製品幅	個数
58~130cm	2個
131~180cm	3個
181~200cm	4個

安全対策 (標準装備)

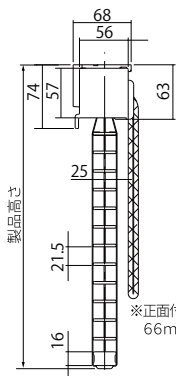
コードクリップ

コードを束ねる部品です。子どもの手の届かない位置で束ね、事故を防止する効果があります。



各部寸法と製品重量

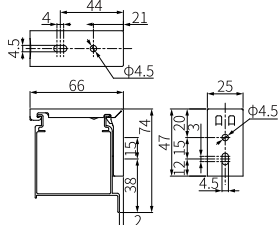
製品寸法



※正面付けの場合は、ブラケットキャップを使わない為、66mmになります。

単位:mm

ブラケット寸法



操作コード長さ

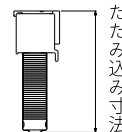
製品高さ (cm)	操作コード長さ
50~120	80cm
121~140	100cm
141~160	120cm
161~180	140cm
181~200	160cm
201~220	180cm
221~250	200cm

※操作コードの長さは、1cm単位でご指定もできます。

たたみ込み寸法

ブラインドを一番たたみあげた状態の寸法で、カーテンボックスの高さなどを計算するのに使います。下記の式で計算できます。

$$\text{製品高さ(mm)} \times \frac{159}{1000} + 80(\text{mm})$$



たたみ込み寸法

製品重量

$$(\text{製品幅(m)} \times 1.0\text{kg/m}) + (\text{製品幅(m)} \times \text{製品高さ(m)} \times 1.9\text{kg/m}^2)$$

製品仕上がり高さの目安

実際の製品仕上がり高さは、発注寸法の高さに対して下表のようになります。 ※製品の特性上、誤差が生じます。製品高さを決める際にはご注意ください。

※ループ操作の製品には下部に高さ調整機能があり、ラダーコード1ピッチ分高さを短く調整できます。

発注寸法高さ (単位: cm)	製品仕上がり高さ
50	50cm
51~52	53cm
53~54	55cm
55~57	57cm
58~59	59cm
60~61	61cm
62~63	64cm
64~65	66cm
66~67	68cm
68~69	70cm
70~72	72cm
73~74	74cm
75~76	76cm
77~78	79cm
79~80	81cm
81~82	83cm
83~84	85cm
85~87	87cm
88~89	89cm
90~91	91cm
92~93	94cm
94~95	96cm
96~97	98cm
98~100	100cm

発注寸法高さ (単位: cm)	製品仕上がり高さ
101~102	102cm
103~104	104cm
105~106	107cm
107~108	109cm
109~110	111cm
111~112	113cm
113~115	115cm
116~117	117cm
118~119	119cm
120~121	122cm
122~123	124cm
124~125	126cm
126~127	128cm
128~130	130cm
131~132	132cm
133~134	134cm
135~136	137cm
137~138	139cm
139~140	141cm
141~143	143cm
144~145	145cm
146~147	147cm
148~149	150cm
150~151	152cm

発注寸法高さ (単位: cm)	製品仕上がり高さ
152~153	154cm
154~155	156cm
156~158	158cm
159~160	160cm
161~162	162cm
163~164	165cm
165~166	167cm
167~168	169cm
169~170	171cm
171~173	173cm
174~175	175cm
176~177	177cm
178~179	180cm
180~181	182cm
182~183	184cm
184~186	186cm
187~188	188cm
189~190	190cm
191~192	193cm
193~194	195cm
195~196	197cm
197~198	199cm
199~201	201cm
202~203	203cm

発注寸法高さ (単位: cm)	製品仕上がり高さ
204~205	205cm
206~207	208cm
208~209	210cm
210~211	212cm
212~213	214cm
214~216	216cm
217~218	218cm
219~220	220cm
221~222	223cm
223~224	225cm
225~226	227cm
227~229	229cm
230~231	231cm
232~233	233cm
234~235	236cm
236~237	238cm
238~239	240cm
240~241	242cm
242~244	244cm
245~246	246cm
247~248	248cm
249~250	251cm