

## NEW PRODUCTS

レース付きバーチカルブラインド

# デュアルツインのある暮らし



調光も開閉も片手でOK

ちょい開けボタンで

ちょっと“家事ラク”

1日の中で調光や窓を開け閉めしたい機会はけっこうあるもの。

そんな時「ちょい開けボタン」があれば、家事のなかでちょっと手間な動作を、

少しでもラクにサポートしてくれます。

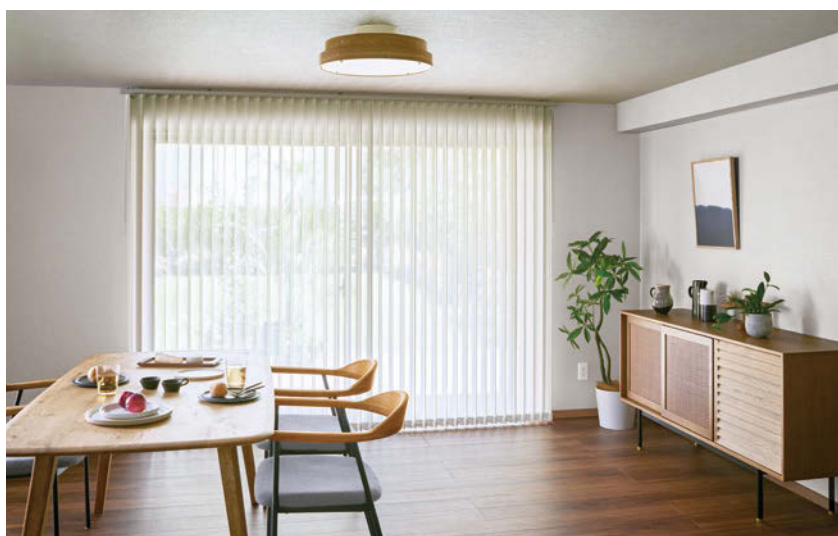


AM 7:00

毎朝のルーティン  
片手でリビングに  
光を取り込もう



全レース：レースルーバーで外光を取り込む



デュアルツイン バトンタイプ ルノファブ TF-8086(ウォームグレー)  
ツインレース：TF-8301(ホワイト) ボトム：袋縫い式(オプション) 部品カラー：グレージュ(オプション)



AM 10:00

ベランダで天日干し。  
荷物を置かずに  
片手で開け閉め

ちょい開け



デュアルツイン コード&バトンタイプ ルノブレン TF-8005(ミルクィーホワイト)  
ツインレース：TF-8301(ホワイト) 部品カラー：ホワイト



デュアルツイン コード&ボタンタイプ クラリッサ TF-8108(シルバーグレー)  
ツインレース：TF-8303(グレー) ボトムコードなし仕様 部品カラー：グレージュ(オプション)

午後は部屋を換気して  
ソファでリラックス

ミラー機能を備えた  
レースで、外からの  
視線も気にならず安心



調光：レースルーバーで外光を取り込む



PM 2:00



夕方、お庭の  
植物への水やりも、  
片手で簡単開閉！



ちょい開け



PM 5:00



デュアルツイン コード&ボタンタイプ コルト TF-8033(マテリアルグレー)  
ツインレース：TF-8303(グレー) 部品カラー：ブラック(オプション)

夜は部屋の中が見えないよう、  
しっかり目隠し



ボトムコード付きだから  
エアコンの風で揺れても  
ばたつきが気にならない



ボトムコード

〈標準〉ボトムコードあり

全閉：ドレープルーバーで外からの視線をカット



PM 9:00